



PAVÉ OSTREA8 REF- OSTREA8



Nos principaux atouts:

- Très drainant
- Lutte contre les îlots de chaleur
- Bas carbone
- Coquilles d'huître recyclées
- Solution compatible avec la loi alur
- Facile à poser
- Fabrication locale

Adapé pour:

- Piétons
- PMR
- Véhicules légers
- Poids Lourds

Types d'utilisations possible



zone de stationnement



aménagement PMR



esplanade



trottoir



cour d'école



voie pompier



place publique



terrasse



bande de drainage (enrobé)



tour d'arbre

Coloris

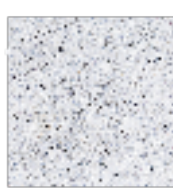


Sable



Gris Anthracite

Idéal pour delimiter les zones de stationnement et séparation visuelle.



Blanc

Couleur naturelle des produits qui favorise l'effet ALBEDO. Idéal pour lutter contre les îlots de chaleur urbain.



Gris Blanc Lavé

Finition qui permet de mettre en valeur la coquille d'huître.



Rouge

Idéal pour delimiter les zones de stationnement et séparation visuelle.

Données techniques

RÉFÉRENCE	OSTREA 821	OSTREA 822	OSTREA 823
DIMENSIONS	10X20X8 CM	20X20X8CM	30X20X8 CM
NOMBRES DE PAVÉS/m ²	50 UNITÉS	25 UNITÉS	17 UNITÉS
POIDS/PAVÉS	3 KG	6 KG	9KG
POIDS/m ²	150 KG	150 KG	150 KG
NOMBRES DE PRODUITS/PALETTE	400 UNITÉS	216 UNITÉS	144 UNITÉS
NOMBRE DE m ² /PALETTE	6 m ²	8,64 m ²	6,64 m ²
POIDS/PALETTE	1300 KG	1300 KG	1300 KG

D'autres formats disponibles sur commande

ATTENTION AUX COUPES (3%-10% CHEVRON)

Résistance mécanique:

Classe de résistance T3
50 à 80 véhicules > 3,5T/jour/sens



Forte perméabilité:

Testée selon le protocole
PTV 126 (Rapport CERIB 036846):

79,55 X 10-5m/s = 7955 l/s/ha

Largement supérieur au minimum
requis à savoir:
5,4 x 10-5m/s = 540 l/s/ha.

Lutte contre les îlots de chaleur urbain:

En blanc, les pavés permettent un réfléchissement important des rayons UV (effet albédo). Cela limite la formation d'îlots de chaleur et améliore le confort thermique des usagers.

L'effet ALBÉDO: capacité d'une surface à réfléchir l'énergie solaire.



« Particularité des produits préfabriqués à base de béton :

L'efflorescence calcaire est un phénomène naturel qui peut apparaître avec tous les produits à base de ciment. Celle-ci est provoquée dans certaines conditions climatiques par l'eau qui recouvre le béton d'un film. Le calcaire libéré lors du durcissement du ciment se dissout dans l'eau et se dépose sur les pavés lorsque cette eau s'évapore. Le contact avec le CO2 de l'air transforme ensuite ce calcaire en un voile blanc qui se dépose sur les pavés. Les précipitations fréquentes et la mise en service des produits accélèrent la disparition partielle à totale de l'efflorescence sans qu'il puisse être garanti qu'elle sera l'évolution avant ou après la mise en œuvre. L'efflorescence calcaire n'est donc pas un motif de plainte. »

“ Ces produits sont posables en multi-format et s'associent également avec nos bordures P1 et nos dalles.”



PAVÉ OSTREA6,2
REF- OSTREA6,2



Nos principaux atouts:

- Très drainant
- Lutte contre les îlots de chaleur
- Bas carbone
- Coquilles d'huître recyclées
- Solution compatible avec la loi alur
- Facile à poser
- Fabrication locale

Adapé pour:

- Piétons
- PMR
- Véhicules légers

Types d'utilisations possible



zone de stationnement



aménagement PMR



esplanade



allées



cour d'école



accès d'entrée véhicule



terrasse



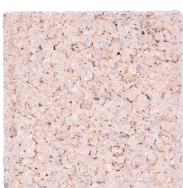
bande de drainage (enrobé)



tour d'arbre

Coloris

*Référence Stockée

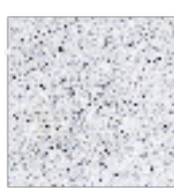


Sable



Gris Anthracite*

Idéal pour delimiter les zones de stationnement et séparation visuelle.



Blanc*

Couleur naturelle des produits qui favorise l'effet ALBEDO. Idéal pour lutter contre les îlots de chaleur urbain.



Gris Blanc Lavé*

Finition qui permet de mettre en valeur la coquille d'huître.



Rouge

Idéal pour delimiter les zones de stationnement et séparation visuelle.

Données techniques

RÉFÉRENCE	OSTREA 611	OSTREA 621 *	OSTREA 622	OSTREA 623
DIMENSIONS	12X12X6 CM	10X20X6,2 CM	20X20X6,2 CM	30X20X6,2 CM
NOMBRES DE PAVÉS/m ²	25 UNITÉS	50 UNITÉS	25 UNITÉS	17 UNITÉS
POIDS/PAVÉS	4,8 KG	2,4 KG	4,8 KG	7,1 KG
POIDS/m ²	120 KG	120 KG	120 KG	120 KG
m ² /PALETTE	11,52	12	11,52	10,08
NOMBRE DE PAVÉS/PALETTE	288	600	288	171,36
POIDS/PALETTE	1380 KG	1440 KG	1380KG	1210KG

*Référence Stockée
D'autres formats disponibles sur commande
ATTENTION AUX COUPES (3%-10% CHEVRON)

Résistance mécanique:

Classe de résistance Équivalent T5
1 à 25 véhicules >3,5T/jour/sens



Forte perméabilité:

Classe K1

Testée selon le protocole
PTV 126 (Rapport CERIB 036846):

79,55 X 10⁻⁵m/s = 7955 l/s/ha

Largement supérieur au minimum
requis à savoir:
5,4 x 10⁻⁵m/s = 540 l/s/ha.

Lutte contre les îlots de chaleur urbain:

En blanc, les pavés permettent un réfléchissement important des rayons UV (effet albédo). Cela limite la formation d'îlots de chaleur et améliore le confort thermique des usagers.

L'effet ALBÉDO: capacité d'une surface à réfléchir l'énergie solaire.



« Particularité des produits préfabriqué à base de béton :

L'efflorescence calcaire est un phénomène naturel qui peut apparaître avec tous les produits à base de ciment. Celle-ci est provoquée dans certaines conditions climatiques par l'eau qui recouvre le béton d'un film. Le calcaire libéré lors du durcissement du ciment se dissout dans l'eau et se dépose sur les pavés lorsque cette eau s'évapore. Le contact avec le CO₂ de l'air transforme ensuite ce calcaire en un voile blanc qui se dépose sur les pavés. Les précipitations fréquentes et la mise en service des produits accélèrent la disparition partielle à totale de l'efflorescence sans qu'il puisse être garanti qu'elle sera l'évolution avant ou après la mise en œuvre. L'efflorescence calcaire n'est donc pas un motif de plainte. »

“ Ces produits sont posables en multi-format et s'associent également avec nos bordures P1 et nos dalles.”